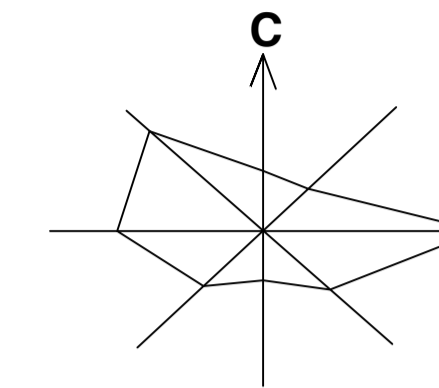


ПРОСТОРНИ ПЛАН ОПШТИНЕ ИРИГ



Р-1:5000

0 1000 2000 3000 4000 5000m

ШЕМАТСКИ ПРИКАЗ УРЕЂЕЊА НАСЕЉА ВЕЛИКА РЕМЕТА

ПЛАН ВОДОПРИВРЕДНЕ, ЕЛЕКТРОЕНЕРГЕТСКЕ, ЕЛЕКТРОНСКЕ
КОМУНИКАЦИОНЕ И ГАСОВОДНЕ ИНФРАСТРУКТУРЕ

ВОДОПРИВРЕДНА ИНФРАСТРУКТУРА

- ВОДОВОДНА МРЕЖА
- БУНАР
- ФЕКАЛНА КАНАЛИЗАЦИОНА МРЕЖА
- ПРЕЧИСТАЧ

ЕЛЕКТРОЕНЕРГЕТСКА И ТТ ИНФРАСТРУКТУРА

- ПОСТОЈЕЋА ТС 20/0.4kV
- ПОСТОЈЕЋИ 20kV ДВ (МЕШОВИТИ ВОД)
- ПОСТОЈЕЋИ НН ВОД
- ПЛАНИРАНИ НН ВОД (КАБЛ)

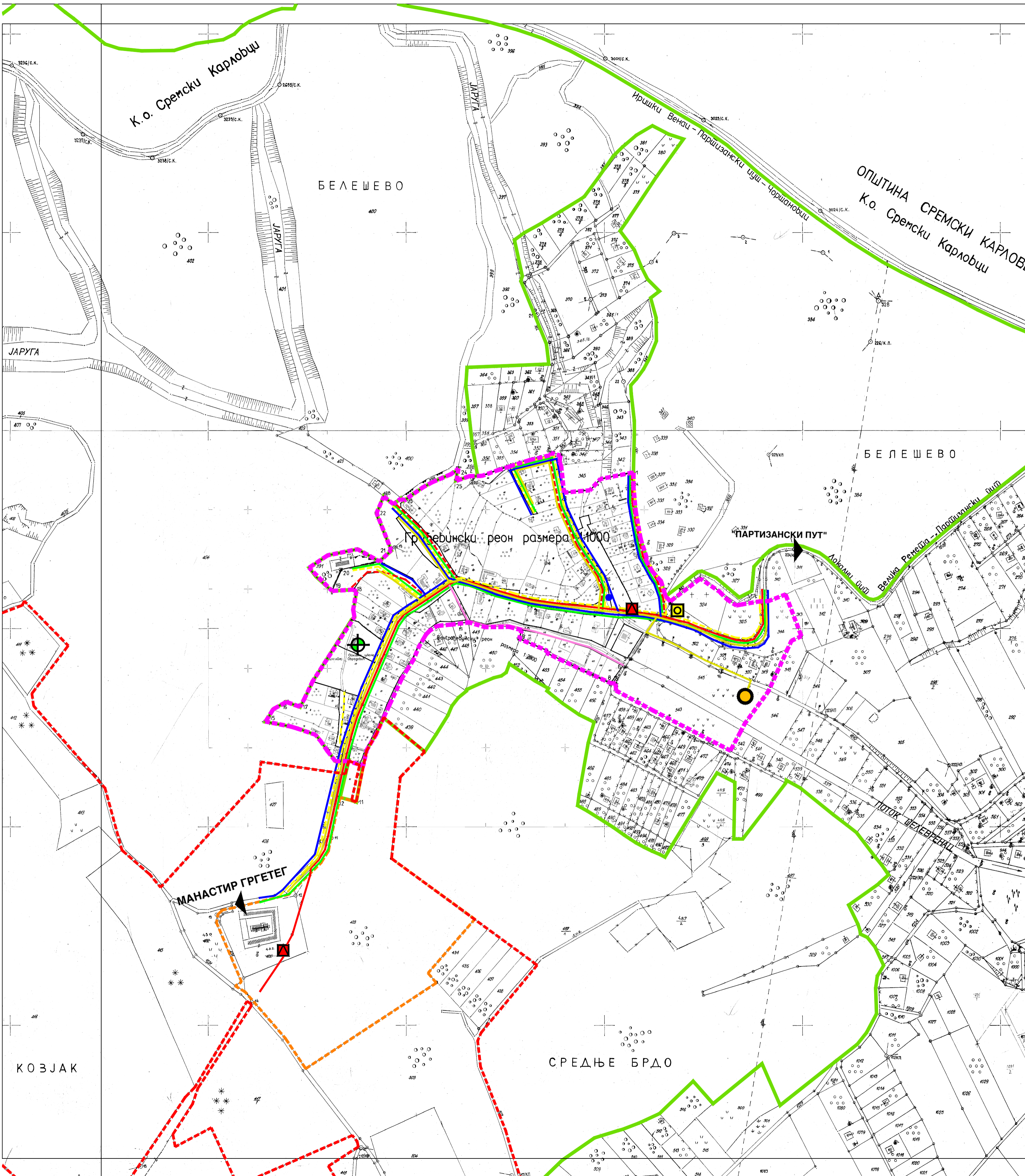
ЕЛЕКТРОНСКА КОМУНИКАЦИОНА ИНФРАСТРУКТУРА

- ПЛАНИРАНА ПТТ (АТЦ)
- ПЛАНИРАНА ЕК МРЕЖА (КДС)

ГАСОВОДНА ИНФРАСТРУКТУРА

- МРС
- ПЛАНИРАНИ ДИСТРИБУТИВНИ ГАСОВОД НИСКОГ ПРИТISKA

- ГРАНИЦА НАЦИОНАЛНОГ ПАРКА "ФРУШКА ГОРА"
- ГРАНИЦА ШИРЕ ЗОНЕ ЗАШТИТЕ НЕПОКРЕТНОГ КУЛТУРНОГ ДОБРА
- ГРАНИЦА УЖЕ ЗОНЕ ЗАШТИТЕ НЕПОКРЕТНОГ КУЛТУРНОГ ДОБРА
- ГРАНИЦА ГРАЂЕВИНСКОГ ПОДРУЧЈА НАСЕЉА



НОСИЛАЦ ИЗРАДЕ ПЛANA:		ОПШТИНА: ИРИГ	Печат и потпис:
		ОВЛАШЋЕНО ЛИЦЕ:	
ОБРАЂИВАЧ:		ЈП ЗАВОД ЗА УРБАНИЗАМ ВОЈВОДИНЕ НОВИ САД	Печат и потпис:
		ДИРЕКТОР: ВЛАДИМИР ЗЕЛЕНОВИЋ дипл.инж.маш.	
НАЗИВ ПЛАНА:	ПРОСТОРНИ ПЛАН ОПШТИНЕ ИРИГ	Е - број: 2442	Печат и потпис:
НАЗИВ КАРТЕ:	ШЕМАТСКИ ПРИКАЗ УРЕЂЕЊА НАСЕЉА ВЕЛИКА РЕМЕТА ПЛАН ВОДОПРИВРЕДНЕ, ЕЛЕКТРОЕНЕРГЕТСКЕ, ЕЛЕКТРОНСКЕ КОМУНИКАЦИОНЕ И ГАСОВОДНЕ ИНФРАСТРУКТУРЕ		
ОДГОВОРНИ ПЛАНЕР:	ЗОРИЦА САНАДЕР, дипл.инж.елек.		
ПЛАНЕР САРАДНИК:	ЗОРИЦА САНАДЕР, дипл.инж.елек. МИЛАН ЖИЖИЋ, дипл.инж.маш. БРАНКО МИЛОВАНОВИЋ, дипл.инж.мел.		Датум: 2014, Бр.листа: 5.1.2.